

# Wohnen an der Fahrbach



Neubau von neun Wohneinheiten in Büdingen-Stadtmitte

# An der Fahrbach 4 - Büdingen

- \_1.787m<sup>2</sup> Grundstück
- \_neun moderne Wohneinheiten
- \_Wohnungsgrößen von ca. 40 - 100 m<sup>2</sup>
- \_barrierefreie Wohnungen
- \_Wohn-Nutzfläche insg. 722,83 m<sup>2</sup>
- \_jede Wohnung mit Terrasse/Balkon
- \_großzügige Parkplatzanlage
- \_Fahrradstellplätze



# Ansichten



Süd-West (von der Straße „An der Fahrbach“)



Nord-Ost



Nord-West



Süd-Ost



# Erdgeschoss

Wohnung 01 \_43 m<sup>2</sup>

Wohnung 02 \_82 m<sup>2</sup> 

Wohnung 03 \_74 m<sup>2</sup>



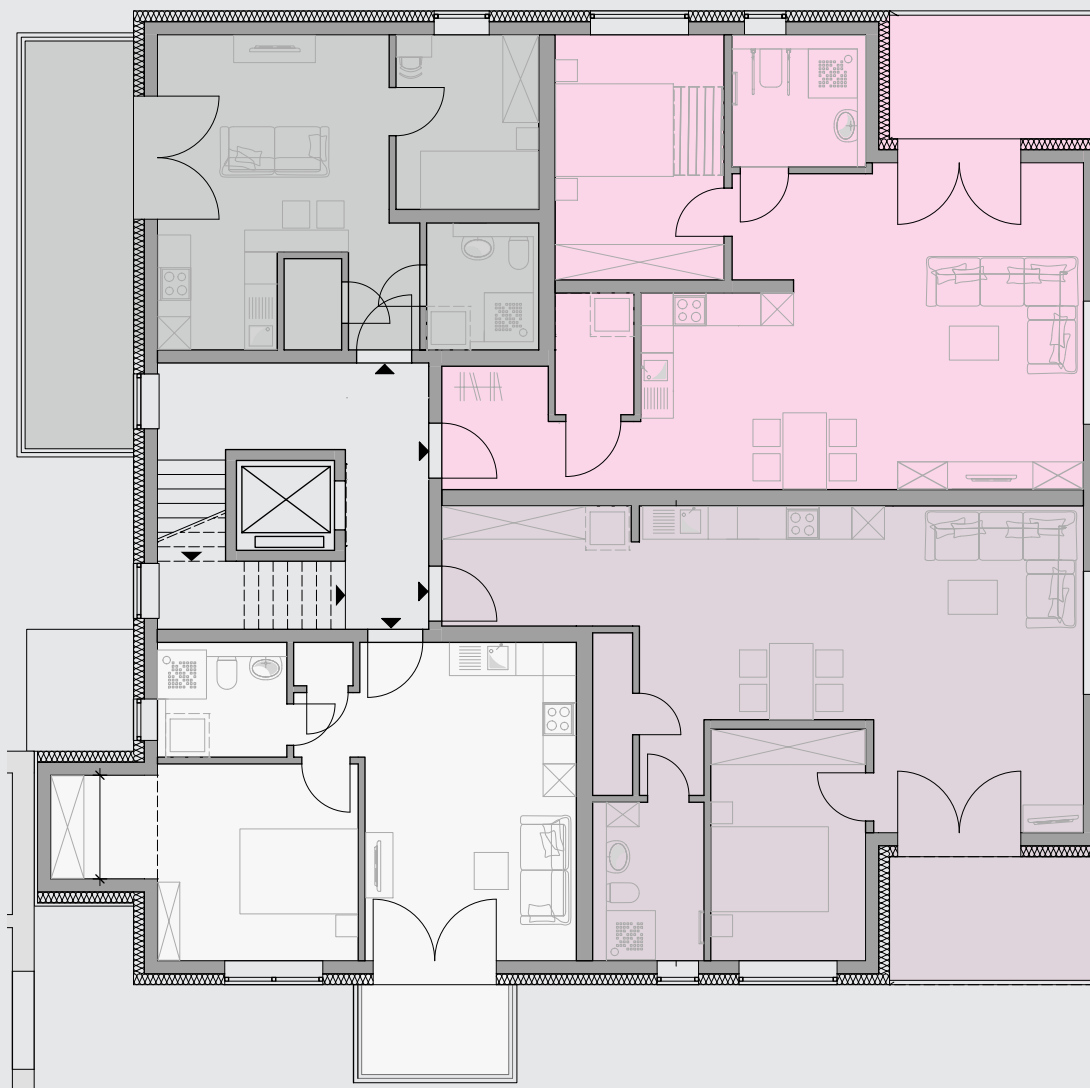
# Obergeschoss

**Wohnung 04** \_46 m<sup>2</sup>

**Wohnung 05** \_77 m<sup>2</sup> 

**Wohnung 06** \_73 m<sup>2</sup>

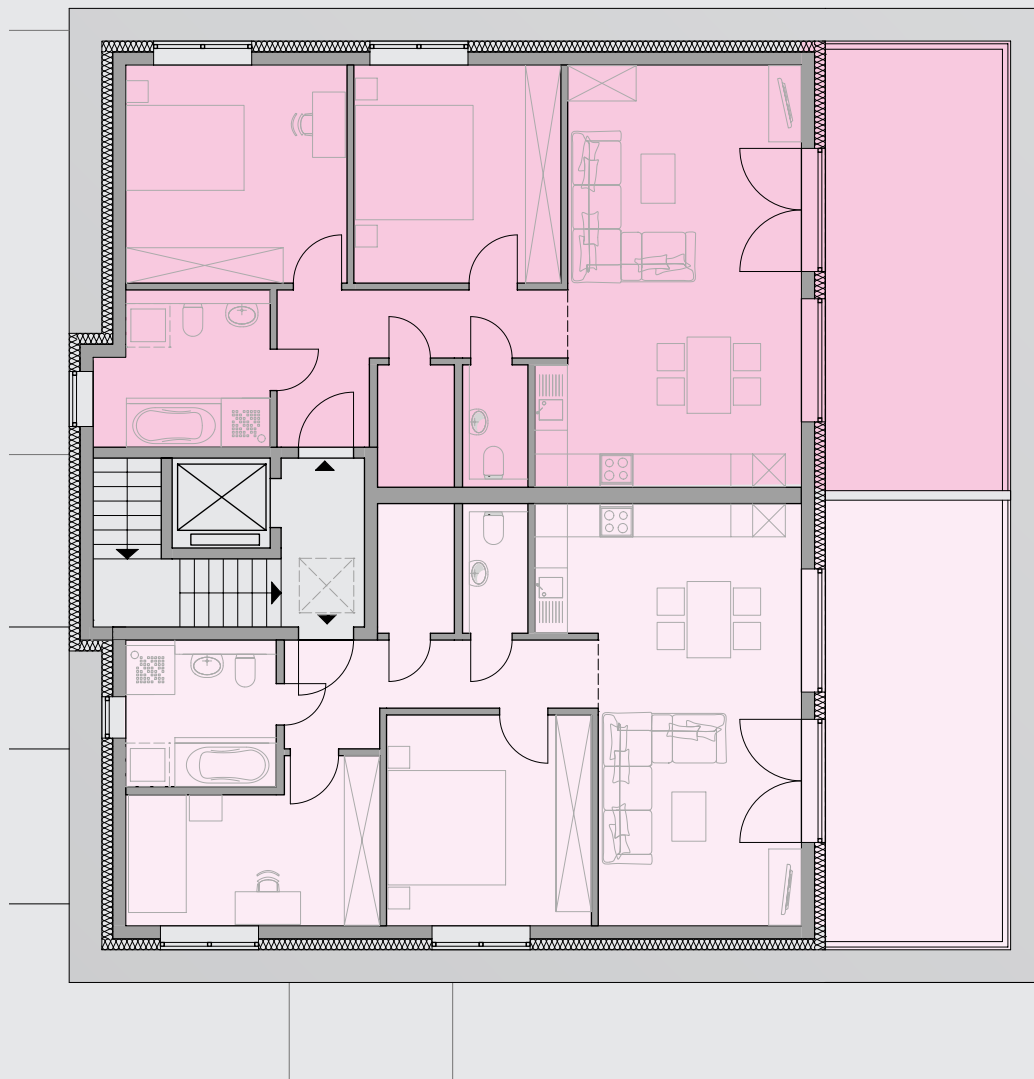
**Wohnung 07** \_49 m<sup>2</sup>



# Dachgeschoss

Wohnung 08 \_98 m<sup>2</sup>

Wohnung 09 \_88 m<sup>2</sup>





Alle Angaben wurden nach bestem Wissen und Gewissen erstellt, Druckfehler und Irrtümer sind jedoch vorbehalten. Abbildungen ähnlich. Stand: Januar 2024



**I.W.E.S. Gruppe**

Grünberger Straße 23  
35390 Gießen

Telefon: 0641 - 9 66 07 66

Mail: [info@iwes24.de](mailto:info@iwes24.de)



**[iwes24.de](http://iwes24.de)**